

# ¿Cómo está el TIEMPO en ANTIOQUIA?

Centro Regional de Pronósticos y Alertas CRPA

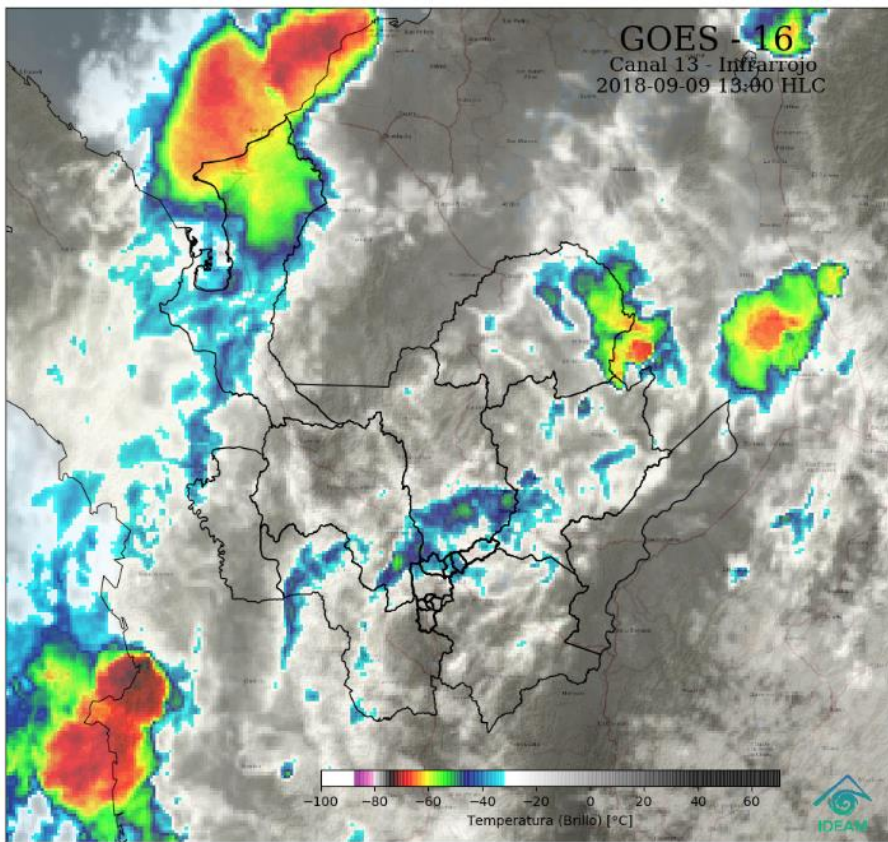
Medellín, domingo 09 de Septiembre de 2018  
Hora de actualización 1:15 p.m.



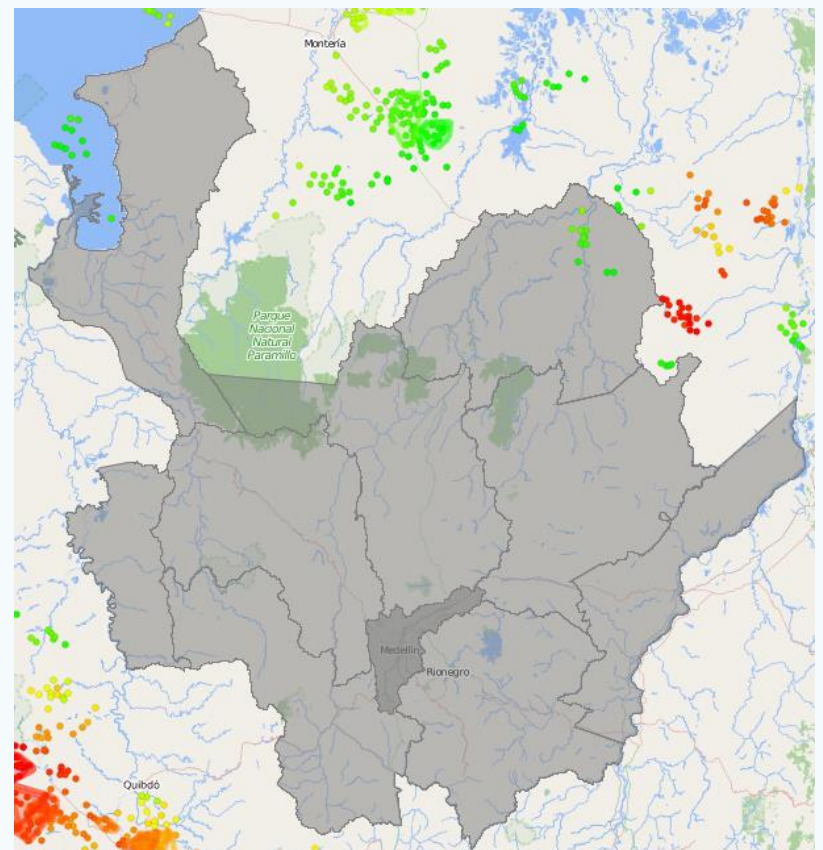
Instituto de Hidrología,  
Meteorología y  
Estudios Ambientales

## Imagen Satelital

## Actividad Eléctrica



Nubosidad representada en la imagen Canal IR  
GOES 13  
Septiembre 09 de 2018 - Hora 13:00 HLC.



Descargas eléctricas registradas en el departamento  
de Antioquia en las últimas 6 horas. Fuente:  
Keraunos.

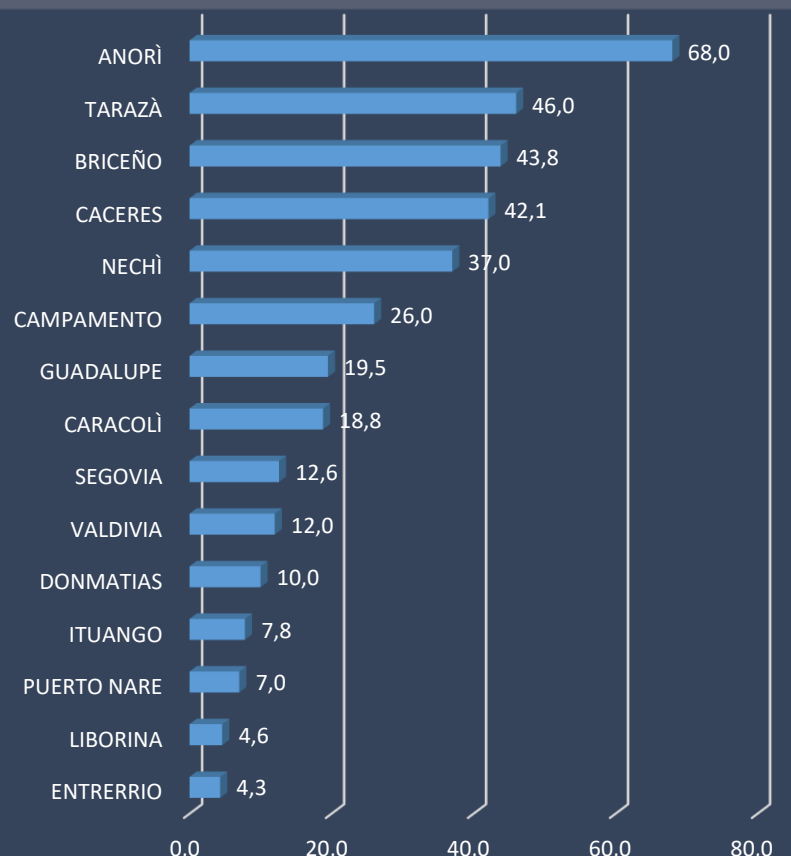
## Condiciones Meteorológicas Actuales

En las primeras horas de la mañana se presentaron lluvias de variada intensidad en las subregiones de: Urabá centro, Norte, y Bajo Cauca. Tiempo seco en las demás zonas.

En el transcurso de las horas disminuye la nubosidad junto con las lluvias y precisamente se muestran lluvias ligeras en la subregión de Urabá.

En la última hora y cierre del boletín persisten las condiciones de tiempo seco, sin embargo se presentaron lluvias de carácter ligeras y actividad eléctrica aisladas en el extremo nororiental de la subregión del Bajo Cauca.

## Lluvias acumuladas últimas 24 horas



Reporte de variables en los  
aeropuertos en la última hora:

Medellín	28°C		Viento del noroeste con 33 km/h HR: 40%
Rionegro	22°C		Viento del sureste con 15 Km/h. HR: 49%
Apartadó	28°C		Viento del sureste con 11 Km/h. HR: 83%

# ALERTAS HIDROLÓGICAS

alerta  
**ROJA**  
para tomar  
acción

alerta  
**NARANJA**  
para  
prepararse

alerta  
**AMARILLA**  
para  
informarse



alerta  
**NARANJA**

## Crecientes súbitas ríos de Montaña

Probabilidad de crecientes súbitas en las cuencas de los ríos Murri, SUCIO y Murindó que drenan hacia el río Atrato, producto de las lluvias de variada intensidad que se han registrado en la zona.

## Niveles altos en la cuenca del río Nechí

Se prevé incrementos en los niveles de los afluentes a la cuenca del río Nechí, producto de las lluvias de variada intensidad que se han registrado en la cuenca aportante.

## Crecientes súbitas ríos de Montaña

Se mantiene esta alerta dadas las lluvias que se han registrado en amplios sectores del departamento de Antioquia, por lo que no se descarta que se puedan incrementar significativamente los caudales de los principales ríos y afluentes de montaña que drenan hacia el río Cauca y Magdalena.

## Incremento súbitos ríos de Urabá

Se mantiene esta alerta dadas las crecientes súbitas registradas en los ríos que desembocan en el Golfo de Urabá, producto de las lluvias de variada intensidad registradas en la zona. Se recomienda estar muy atentos al comportamiento de los niveles de los ríos León, Mulatos y sus afluentes entre los que se destacan los ríos Vijagual, Zungo, Chigorodó, Carepa, Apartado y río Grande. Esta alerta se extiende para el río Canalete y otros directos al mar Caribe por probabilidad de incrementos súbitos

## Crecientes súbitas río Atrato

Se mantiene esta alerta dadas las lluvias acumuladas sobre la cuenca media y baja del río Atrato, así como las fluctuaciones en los niveles de los ríos Bebamamá, Bojayá, Napipí, Opogadó, Salaquí y otros directos al río Atrato en su cuenca baja.

## Crecientes súbitas ríos La Miel y Guarinó

Por continuas lluvias en la subregión Oriente se prevén crecientes súbitas en los ríos La Miel, Guarinó y sus afluentes.

## Incrementos súbitos en el Valle de Aburrá

Se mantiene esta alerta dado el aumento en los niveles de algunos ríos y quebradas de la zona de Valle de Aburrá. El IDEAM recomienda a los pobladores ribereños a estos cauces estar atentos a cualquier aumento caudal. Nota: se han registrado incrementos en los niveles de los ríos y quebradas del área metropolitana de Bello. Especial atención en comunidades aledañas a las quebradas El Hato, La García y Avelina - Hato Viejo (Bello).

## Cuenca baja del río Cauca

Se mantiene esta alerta dadas las lluvias de variada intensidad registradas en los últimos días en el nororiente de Antioquia y en la región de La Mojana, por lo que continua la tendencia al ascenso en los niveles del río Cauca en el trayecto comprendido entre Caucasia (Antioquia) hasta Guaranda (Sucre).

**Atrato Medio:** Vigía del Fuerte, Murindó.

**Bajo Cauca:** Cáceres, Tarazá, Zaragoza, Valdivia, El Bagre y Nechí.

**Magdalena Medio:** Yondó.

**Nordeste:** Yalí.

**Norte:** Don Matías, Guadalupe, Gómez Plata, Campamento, Angostura, Toledo, Briceño, Valdivia.

**Occidente:** Cañasgordas, Dabeiba, Frontino, Uramita, Anzá, Sabanalarga.

**Oriente:** Sonsón, Argelia y Nariño.

**Valle de Aburrá:** Caldas.

**Urabá:** Chigorodó, Turbo, Carepa, Apartadó y Mutatá.

alerta  
**AMARILLA**

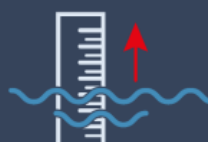
## Recomendaciones

El IDEAM recomienda a pobladores ribereños especialmente de los municipios donde se han registrado lluvias estar atentos a posibles inundaciones o desbordamientos.

Alertas  
Hidrológicas



Creciente  
Súbita



Niveles  
Altos



Incremento  
Súbitos

# CONDICIONES EN EL GOLFO DE URABÁ



Golfo de Urabá	Velocidad	Dirección	Altura Oleaje
Alta Mar	6 - 15 Km/h		0.2 - 0.5 Metros
Zonas Costeras	4 - 9 Km/h		

Se sugiere a los pescadores, habitantes costeros, turistas y usuarios de embarcaciones de bajo calado consultar con las Capitanías de Puerto antes de zarpar.

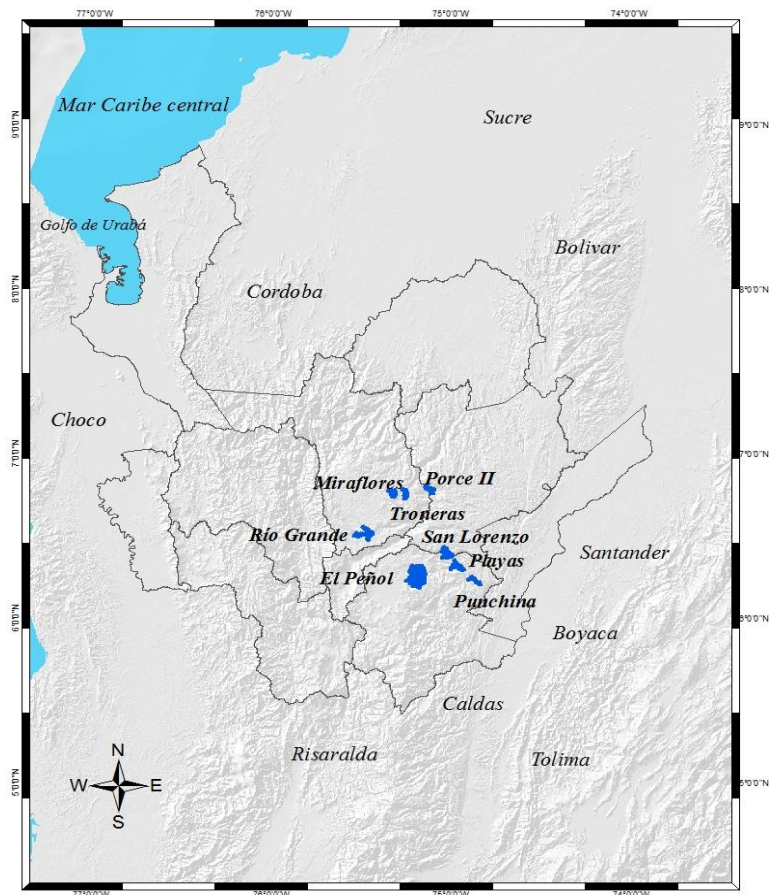
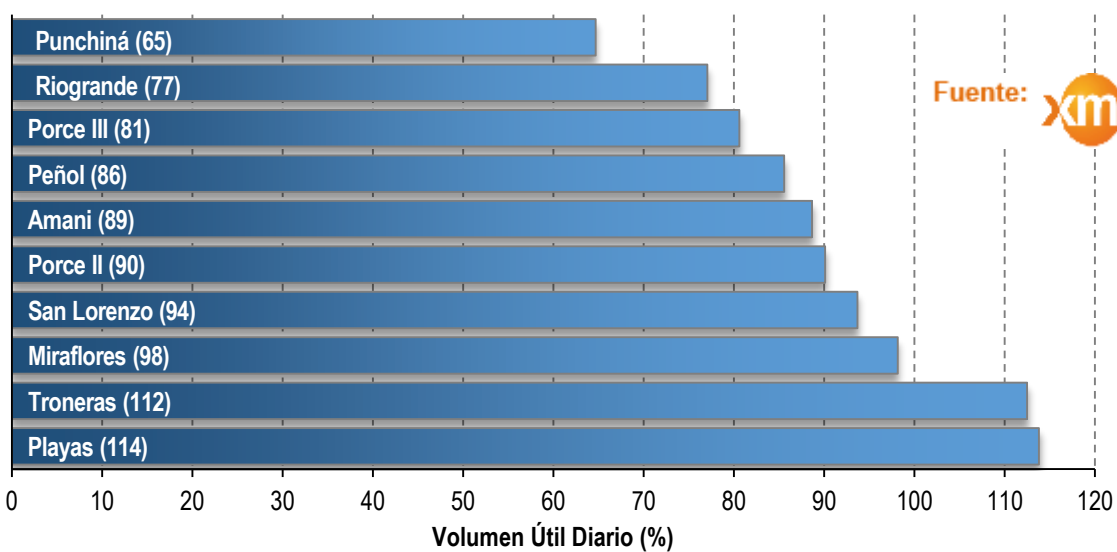


## Por tiempo lluvioso



Es probable que persistan las precipitaciones en la tarde y noche durante el fin de semana.

# ESTADO DE LOS EMBALSES EN VOLUMEN ÚTIL DIARIO (%)



**Vientos Fuertes y Oleaje Alto**

#Prevención del Riesgo  
Juntos cuidamos de Antioquia

**Inundaciones**

#Prevención del Riesgo  
Juntos cuidamos de Antioquia

Alertas Hidrológicas



Oleaje Fuerte



Tiempo Lluvioso



Huracán



Tormentas Eléctricas

# ALERTAS POR DESLIZAMIENTOS



## Probabilidad Alta (2)

Por ocurrencia de deslizamientos de tierra en zonas inestables y de alta pendiente en 2 municipios:  
**Norte:** Briceño y Valdivia.



## Probabilidad media (29)

Por ocurrencia de deslizamientos de tierra en zonas inestables y de alta pendiente en 31 municipios:

**Nordeste:** Santo Domingo.

**Norte:** Ituango.

**Occidente:** Abriaquí, Frontino, Santa Fe de Antioquia y Uramita.

**Oriente:** Abejorral, Alejandría, Cocorná, Concepción, El Carmen de Viboral, Granada, La Unión, San Francisco, San Luis y Sonsón.

**Suroeste:** Amagá, Andes, Betania, Caramanta, Ciudad Bolívar, Concordia, Fredonia, Montebello, Salgar, Santa Bárbara y Venecia.

**Valle de Aburrá:** Medellín y Caldas.



## Probabilidad baja (40)

Por ocurrencia de deslizamientos de tierra en zonas inestables y de alta pendiente en 40 municipios:

**Bajo Cauca:** Cáceres, Tarazá y Zaragoza.

**Magdalena Medio:** Caracolí, Maceo, Puerto Berrio, Puerto Nare y Puerto Triunfo.

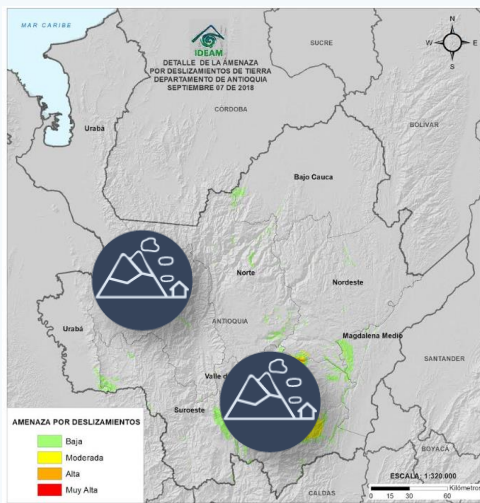
**Nordeste:** Amalfi, Anorí, Remedios, San Roque, Segovia, Yali y Yolombó.

**Norte:** Belmira, Campamento, San Pedro de Los Milagros y Yarumal.

**Occidente:** Armenia, Buriticá, Caicedo, Cañasgordas, Dabeiba, Ebéjico, Giraldo, Heliconia, Olaya, Sabanalarga, San Jerónimo y Sopetrán.

**Oriente:** Argelia, Guatapé, Nariño, San Carlos y San Rafael.

**Suroeste:** Angelópolis, Betulia, Titiribí y Urrao.



## Especial Atención en Vías

Sectores viales identificados con potencialidad de deslizamientos, en los cuales generan alertas:

- Barbosa - Cisneros (Pescadito)
- Cisneros - Alto de Dolores
- Los Llanos - Tarazá
- Medellín - Apartadó
- Santa Fe de Antioquia - Medellín

# ALERTAS POR INCENDIOS

Deslizamientos

1

Prepárate #YoCuidoLasLaderas

1. Establece un sistema de vigilancia del terreno.
2. Observa si hay presencia de grietas en rocas, suelos y viviendas.
3. Revisa si hay elementos desplazados de su lugar original como postes, árboles, cercas, muros y andenes.
4. Establece un sistema de alerta y alarma ante deslizamientos y avisa a las autoridades.

#PrevencióndelRiesgo  
Juntos cuidamos de Antioquia

Deslizamientos

1

Reduce #YoCuidoLasLaderas

1. Verifica si estás ubicado en una zona de movimientos en masa.
2. No compres ni alquiles lotes o viviendas en zonas de ladera.
3. Maneja adecuadamente las aguas lluvia y negras.
4. Construye sólo con asesoría técnica.

#PrevencióndelRiesgo  
Juntos cuidamos de Antioquia

Deslizamientos

2

Reduce #YoCuidoLasLaderas

5. Reforesta con especies nativas las zonas de ladera inestables.
6. Realiza mantenimiento periódico de drenajes, canales y filtros.
7. Evita acumulación de escombros y basuras.
8. Si observas fugas de agua informa oportunamente a las autoridades.

#PrevencióndelRiesgo  
Juntos cuidamos de Antioquia

# ICONOGRAFÍA

ICONO	EVENTO	DEFINICIÓN
	Creciente Súbita	Incremento de los niveles (caudales) de las corrientes, se asocian con escorrentía superficial y aumento de las lluvias en las cabeceras de las cuencas (tanto la principal como la de sus afluentes).
	Incremento Súbitos	Cuando se presentan desembalses por el vertedero de una presa, cuyos caudales van directamente a la corriente ubicada aguas abajo de la misma; los pobladores observan incrementos rápidos de las corrientes aunque éstos NO los asocian con lluvias.
	Niveles Altos	Incremento del nivel de un río cuando estos se aproximan a los umbrales de referencia (amarillo, naranja, rojo); éstos umbrales o niveles de referencia se determinan en cada punto de monitoreo y por esa razón, cuando se mantiene un incremento sostenido, se emiten las respectivas alertas.
	Vendaval	Incremento rápido de la velocidad del viento en un corto lapso de tiempo.
	Oleaje Fuerte	Es el incremento en la altura de las olas debido a un incremento en los vientos y en la presión atmosférica.
	Huracán	Fenómenos meteorológicos que se originan en el océano, ocasionan vientos muy fuertes y lluvias torrenciales. Estos sistemas se desplazan sobre el mar y dependiendo del calor y la humedad pueden fortalecer y convertirse según su velocidad y potencia en una depresión tropical, que dará paso a una tormenta tropical y posteriormente a un huracán
	Tiempo Lluvioso	Evento de lluvia de carácter moderado a fuerte y persistente.
	Granizo	Es un tipo de precipitación sólida en forma de bola de hielo. Generalmente este evento sucede en las tardes.
	Helada Meteorológica	Ocurrencia de una temperatura igual o menor a 0°C a un nivel de 2 metros sobre el nivel del suelo. Lashedadas son más probables cuando se presentan altas temperaturas vespertinas el día anterior, vientos en calma, muy poca nubosidad y baja humedad en el ambiente.
	Avenida Torrencial	Es el aumento del nivel de un río o quebrada que arrastra material, como rocas, árboles o tierra.
	Deslizamientos de tierra	Desplazamiento del terreno, suelo o roca que pueden presentarse en zonas de ladera. Generados por lluvias persistentes, sismos y en mayor proporción por actividades humanas desarrolladas de manera inadecuada.
	Deslizamientos en vías	Vías identificadas con potencialidad de deslizamientos y caídas de rocas.
	Incendios Forestales	Fuego que se propaga sin control, consumiendo material vegetal ubicado en áreas forestales. Generados por rayos, volcanes y en mayor proporción por acciones humanas.
	Sequias	Temporadas de baja disponibilidad de agua debido a la reducción de lluvias, donde la humedad del suelo es baja y disminuyen los ríos, lagos y embalses.
	Niebla	Fenómeno meteorológico en donde diminutas partículas de agua están en suspensión y ocasionan la reducción de visibilidad, muy peligrosa para las operaciones aéreas y el desplazamiento de tráfico terrestre.
	Tormentas Eléctricas	Fenómeno meteorológico con presencia de rayos, truenos y relámpagos, por lo general acompañado de lluvias fuertes y en ocasiones granizo. También existen tormentas secas sin presencia de lluvias.

Síguenos en:

 Instituto IDEAM  
Dapard Antioquia

 @IDEAMColombia  
@DapardAntioquia

 ideam.instituto  
Dapard Antioquia



Instituto de Hidrología,  
Meteorología y  
Estudios Ambientales